



**Professionelles Netzwerkmanagement**  
Kostensenkung durch effiziente Netzwerküberwachung

Monitoring, Reporting, Qualitätsanalysen





## Analyse

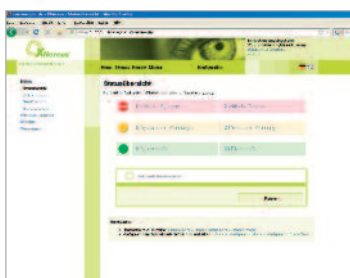


## XNereus - Quickstart, Durchblick in wenigen Minuten

In wenigen Minuten bringt XNereus Transparenz in jedes Netzwerk. Die „Quickstart“-Funktionalität von XNereus zeigt Ihnen schon nach kürzester Zeit alle aktiven Netzwerk- und Systemkomponenten (Router, Switches, Server, ...) kategorisiert in einer Übersicht an. Sie weisen die IP-Adresse zu, XNereus übernimmt den Rest für Sie:

- Suchen und Anzeigen der vorhandenen Systeme
- Kategorisierung der Systeme
- automatische Einrichtung von Monitoring und Reporting

## Monitoring

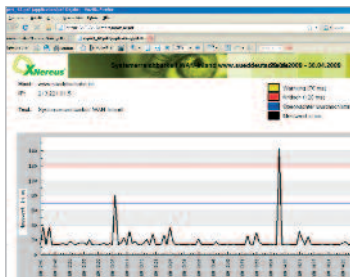


## XNereus - Traffic View, wieviel Bandbreite brauchen Sie wirklich?

Den Verbrauch der Ressourcen zu verstehen, ist der Schlüssel zu einer besseren Netzwerkleistung. XNereus ermöglicht es, die Auslastung von Standleitungen, Netzwerkverbindungen und Netzwerkgeräten zu ermitteln und grafisch darzustellen.

Mit XNereus vermeiden Sie Flaschenhälse in der Bandbreiten- und Serverauslastung und Sie wissen immer, welche Applikation oder Server wie viel Bandbreite verbraucht. Dadurch können Sie Verbesserungen Ihrer Infrastruktur strategisch planen und Fehlinvestitionen vorbeugen. Gleichzeitig reduzieren Sie Ihre laufenden Kosten, indem Sie Leitungskapazitäten entsprechend Ihren tatsächlichen Anforderungen einkaufen.

## Reporting



## Herstellerunabhängig und konvergent

In den meisten Netzwerken befinden sich Geräte unterschiedlicher Hersteller im Einsatz. XNereus überwacht sowohl heterogene als auch konvergente Netze, die gleichzeitig Daten, Sprach- und Multimedia-Pakete transportieren. XNereus managt Ihr Netzwerk - endlich Schluß mit Datensalat und Hersteller-Wirrwarr bei den Systemen!

## Optimierung durch proaktive Überwachung und Reporting

Erkennen Sie Unregelmäßigkeiten in Ihrem Netzwerk ohne Zeitverzug! XNereus überwacht proaktiv signifikante Leistungsparameter Ihres Netzwerkes rund um die Uhr. Störungen und Schwellwert-Überschreitungen werden unverzüglich angezeigt und auf Wunsch via E-Mail oder SMS gemeldet. XNereus überprüft

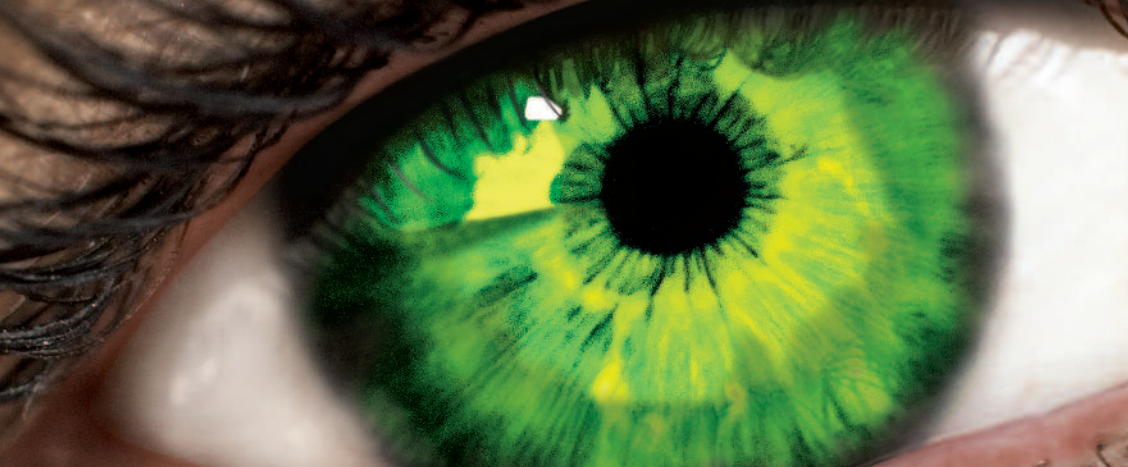
- Status,
- Verfügbarkeit und
- Performance

## Eskalationsmanagement



aller Netzwerk- und Systemkomponenten und Dienste und stellt diese grafisch in Echtzeit dar. Die Langzeitstatistiken des XNereus - Reporting ermöglichen zudem die Optimierung des Netzwerkes auf der Basis verlässlicher Messwerte. XNereus ist daher eine unersetzliche Hilfe bei notwendigen Investitionsentscheidungen.

## XNereus - Plug... and Play!



## VoIP READY? Sprache duldet keine Performanceschwächen

In der IP-Telefonie werden gerade an das Netzwerk-Management höchste Anforderungen gestellt. Reine IP-Telefonsysteme benötigen ein Netzwerk, das Voice-over-IP-READY ist. Genau das ist aber im Mittelstand bei vielen Netzwerken nicht gegeben. Wer auf einen vorherigen Netzwerk-Check verzichtet, geht ein hohes Risiko ein.

Ferner ändern sich Zustand und Auslastung eines Netzwerkes laufend. Unangenehme und geschäftsschädigende Ausfallzeiten müssen direkt ausgeschlossen werden. Deshalb bietet XNereus vorinstallierte Tests auf VoIP-Readiness, damit Sie auf der sicheren Seite sind. Gehen Sie kein unnötiges Risiko ein!

## Was kosten eigentlich IT-Pannen?

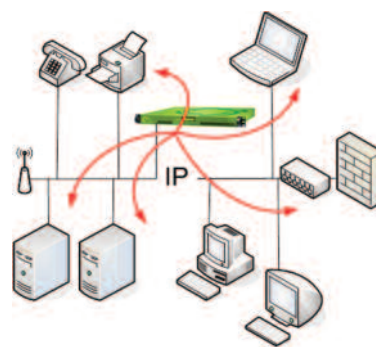
Mit dieser hochinteressanten Frage hat sich die Berner Fachhochschule näher beschäftigt und eine Studie - mit durchaus überraschenden Ergebnissen - erstellt. In dieser Studie werden die Kosten von IT-Pannen klassifiziert und über Simulationen (Unternehmen mit 50 MA, Jahresumsatz 4 Mio €) eruiert. Die Berner Fachhochschule klassifiziert hierbei folgende Kostenarten:

- **Direkte Reparaturkosten**  
Die einfachste messbare Größe, insbesondere wenn die Reparatur extern durchgeführt wird und eine Rechnung vorliegt. Laut Studie kostet eine IT-Panne durchschnittlich 500 €
- **Verluste durch entgangene Produktion**  
Im produzierenden Gewerbe sind diese Kosten konkret messbar, aber auch im Dienstleistungssektor, wie z.B. in einem Call Center, das keinen Zugriff auf Informationen hat, werden weniger Anfragen beantwortet und der erwartete Service fällt aus. Die eruierten Kosten bei einem 2 Stunden-Ausfall durch entgangene Produktion ergaben 2200 €
- **Verluste durch unzufriedene Kunden**  
Verspätungen in der Auftragsbefreiung werden von keinem Kunden geschätzt. Die Folge: vereinbarte Entschädigungszahlungen, Auftragsstornierungen, im schlimmsten Fall werden Sie als Lieferant oder Dienstleister ersetzt. So können laut Studie Kosten sowie entgangene Gewinne von mehr als 10.000 € entstehen.
- **Folgekosten**  
Als Folge von IT-Pannen können durchaus zusätzlich Marketingkosten resultieren, da neue Kunden gewonnen werden müssen. Ebenso kann es dazu führen, dass eine IT-Abteilung notwendige Veränderungen nicht realisiert, da die Pannenbehebung im Vordergrund steht.

**Fazit:** Die Ergebnisse dieser Studie zeigen, dass Ausfälle des IT-Netzwerkes im Mittelstand teurer als bisher angenommen sind. So werden schnell Gesamtkosten von 10.000 € pro Panne bzw. 5.000 € pro Ausfallstunde erreicht!



ausgezeichnet mit dem **PLUS X AWARD**, dem „Oscar der Technologie-Branche“ in der Produktgruppe Telekommunikation



Messung und Analyse in zentralen Netzen

## XNereus - Das rechnet sich. Immer!



## Ihre Vorteile auf einen Blick:



- ✓ schützt vor teuren Netzwerkausfällen
- ✓ senkt Kosten durch intelligentes Bandbreitenmanagement
- ✓ hilft überflüssige IT-Investitionen zu vermeiden
- ✓ erspart unnötige und kostenintensive Fehlersuche
- ✓ ist einfach zu installieren und intuitiv zu bedienen

XNereus 19"



XNereus Desktop

